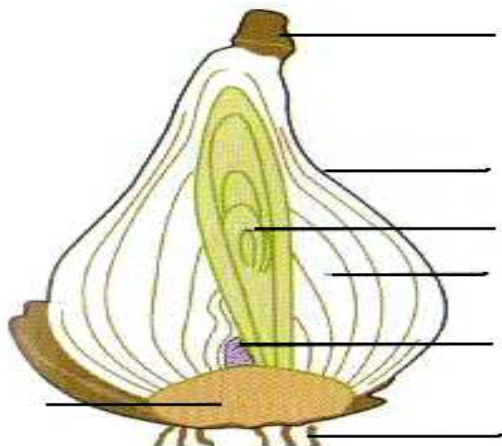
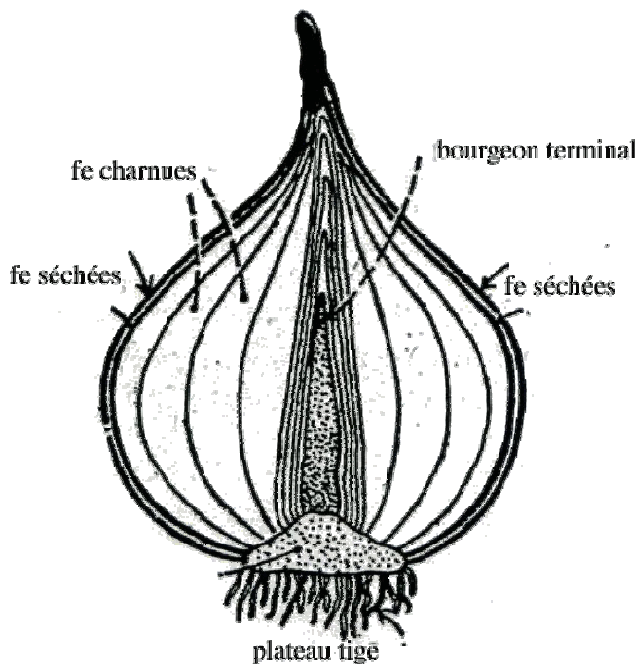


Nous plantons des jacinthes les 1^{er} et 5 octobre 2009

Dans la terre, nous enterrons le bulbe en laissant juste dépasser la petite pousse.

Dans l'eau, nous posons simplement le bulbe en faisant bien attention de lui faire juste toucher l'eau.

Quelles jacinthes vont pousser plus vite: celles qui sont sur l'eau ou celles qui sont en terre ?



Qu'y a-t-il dans le bulbe pour faire pousser la jacinthe?

Une plante, c'est vivant.

Pour grandir, elle a besoin de nourriture, d'eau, de chaleur, de lumière...

Au milieu de l'enveloppe de fines écailles violettes, il y en a d'autres, épaisses, pleines de provisions. C'est le garde-manger de la petite pousse. Elle y trouve la force de faire sortir ses racines qui vont aller lui chercher d'autres nourritures dans la terre ou dans l'eau. Les écailles au centre du bulbe, vont grandir, verdifier et devenir des feuilles. Elles cachent et protègent le cœur qui sera, lui, la fleur.